

AMÉNAGEMENT DU TERRITOIRE

SCOT COLMAR-RHIN-VOSGES

L'habitat en question

Soucieux « d'accompagner les communes » du SCOT Colmar-Rhin-Vosges, son président Yves Hemedinger a organisé un séminaire sur l'habitat autour des besoins des habitants, des réalités de la consommation foncière et des outils à disposition des élus.

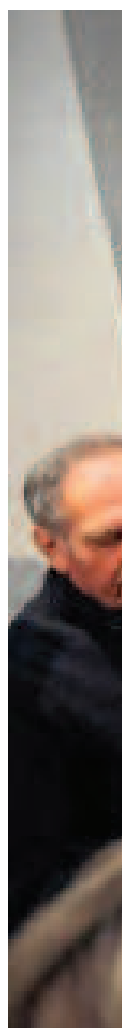
.....

Yves Hemedinger souhaite que le Schéma de cohérence territoriale Colmar-Rhin-Vosges (SCoT) dépasse le statut de document normatif en matière d'aménagement du territoire pour devenir un document de soutien aux 61 communes membres. C'est dans le cadre de « sa mission d'accompagnement » que le syndicat mixte organisait hier matin son premier séminaire basé sur l'habitat ; un choix qui s'imposait dans un contexte législatif en constante évolution, notamment suite au Grenelle de l'environnement.

« Notre territoire Colmar-Rhin-Vosges se veut attractif pour les ménages et nous souhaitons pouvoir accueillir de nouvelles populations dans un cadre de

vie préservé », explique Yves Hemedinger en estimant « aujourd'hui nécessaire au territoire d'offrir un habitat de qualité tout en respectant les exigences réglementaires d'économie d'espace ». La réflexion a donc porté sur deux thèmes : les besoins en habitat et les réalités de la consommation foncière dans la région, le département et sur le territoire du SCoT d'une part ; les outils à la disposition des élus d'autre part. Plusieurs personnes ressources sont intervenues pour éclairer les élus et animer le débat : Clara Jezewski-Bec (Région Alsace), Sophie Mosser (DREAL Alsace), Alexandre Probst (ADIL 68/Observatoire Habitat 68), Thomas Coquerel (DDT68), Frédéric Monin-Guénot (Parc naturel régional des Ballons des Vosges) et Olivier Kinder (ICADE PROMOTION, vice-président de la Fédération des promoteurs immobiliers d'Alsace-Lorraine). Quelque 45 élus ont participé à la réunion, signe que « les élus se posent des questions sur ce dossier », note Yves Hemedinger.

F. BY



Non lo

PHOTO DR

LE LO
aux fan
dant a
Colmar